

# CATÁLOGO DO ITEM IMPORTADO

## Pleito de Inclusão de Ex-Tarifário

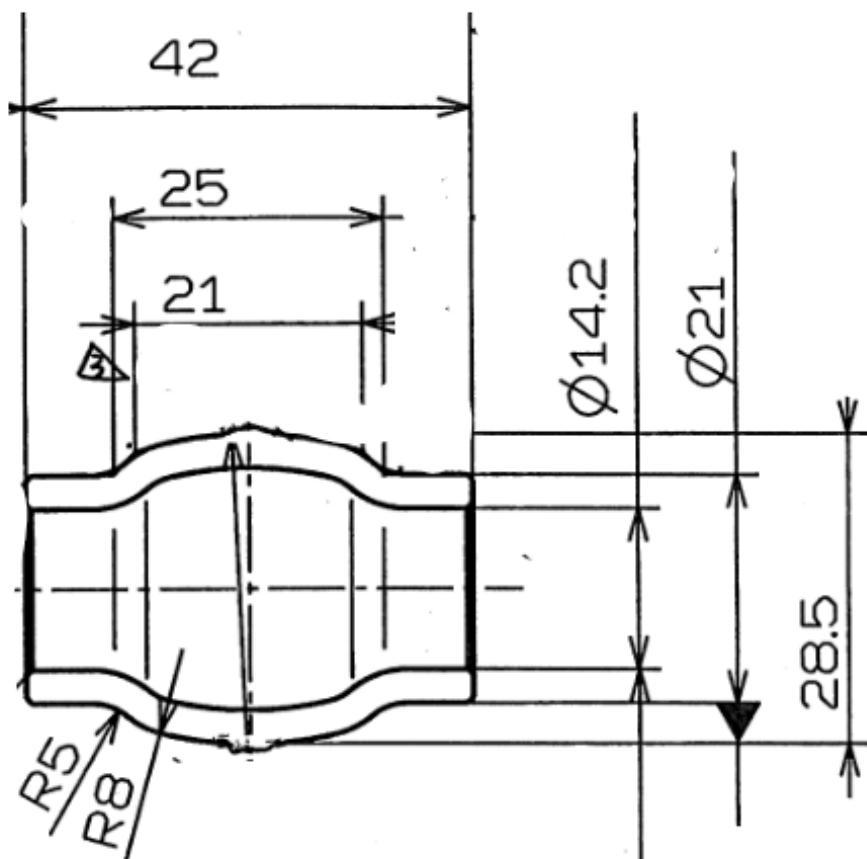
Número de Controle SDIC	NCM	Sugestão de descrição do ex-Tarifário
D323-24I	7304.39.10	Camisa interna; contendo tubo em aço baixo carbono, extrudado; com diâmetro externo de 28 mm (+ 5 mm), altura de 52 mm (+5 mm), temperatura de trabalho de -40 a 120 graus Celsius, com abertura realizada com diferença de pressão entre 0 e 0,05 MPa, massa de 0,082 kg (+0,03 kg); para fabricação de bucha da suspensão; com função de responder mecanicamente a forças e movimentos; com aplicação em automóveis.

### 1. Especificações técnicas detalhadas da autopeça

*(características quantitativas e qualitativas, por exemplo: dimensões, materiais de fabricação, especificações de trabalho/funcionamento [torque, potência, resistência, tensão, corrente, dureza, vazão, condutibilidade, temperatura etc.], características de hardware, software, características físicas, dentre outras inerentes a cada produto):*

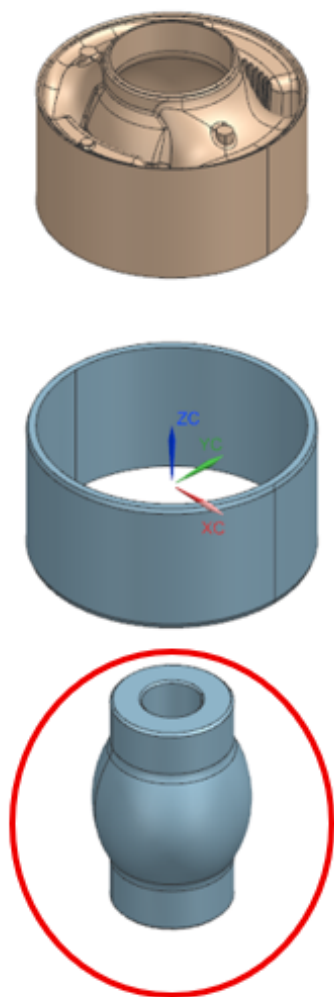
Diâmetro externo de 28 mm (+ 5 mm), altura de 52 mm (+5 mm), temperatura de trabalho de -40 a 120 graus Celsius, com abertura realizada com diferença de pressão entre 0 e 0,05 MPa, massa de 0,082 kg (+0,03 kg)

### 2. Imagens da autopeça importada e/ou desenho esquemático *(obrigatório conter as principais dimensões em milímetros):*



**3. Aplicação do item importado** *(em qual produto fabricado pela empresa pleiteante o item importado será incorporado).*

Aplicado em: bucha da suspensão



**4. Função do item importado no produto fabricado pela empresa pleiteante do ex-tarifário:**

Responder mecanicamente a forças e movimentos

Veículos(s): automóveis